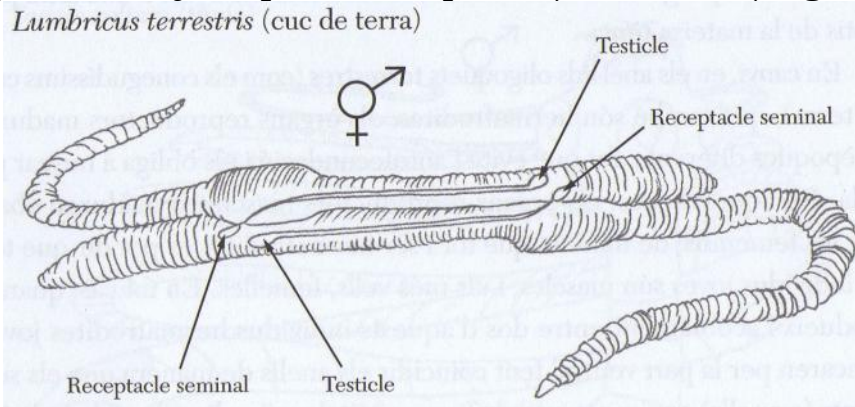


POLNO RAZMNOŽAVANJE

- Gameti: muški (spermatozoidi) i ženski (jaje)
- Izogameti – morfološki jednaki
- Anizogameti (heterogameti) – morfološki nejednaki
- Polni organi:
 - a) kod životinja: sjemenici (muški), jajnici (ženski)
 - b) kod biljaka: anteridije (muški), arhegonije (ženski)
- Proizvodnja gameta kod jednopolnih i dvopolnih (hermafroditi) organizama



- Gametogeneza

1.spermatogeneza 2.oogeneza

- Tipovi životinjskih jaja:

Izolecitna jaja



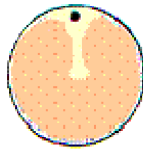
Amfioksus,
morski jež

mezolecitna



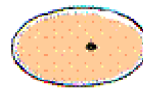
vodozemci

telolecitna



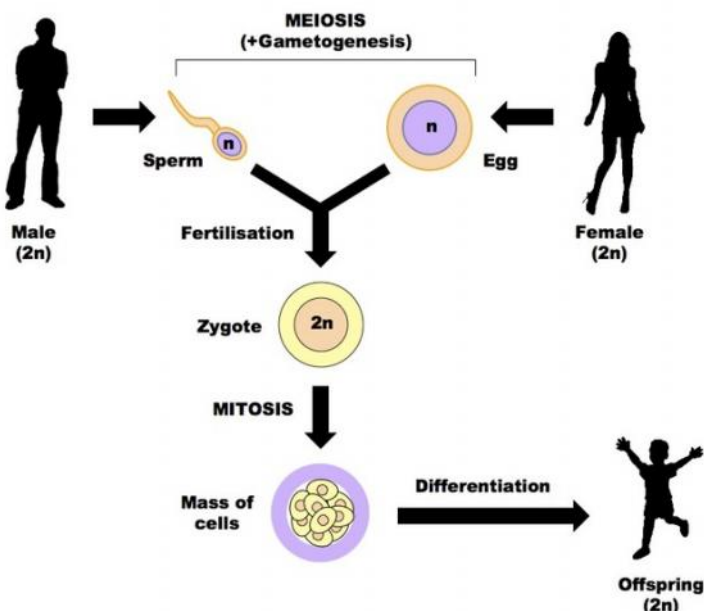
ribe, ptice

centrolecitna



insekti

- Oplodnja

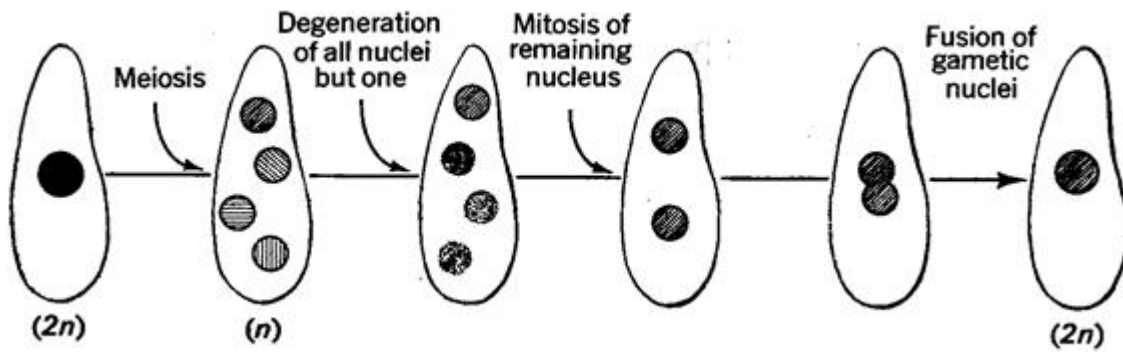
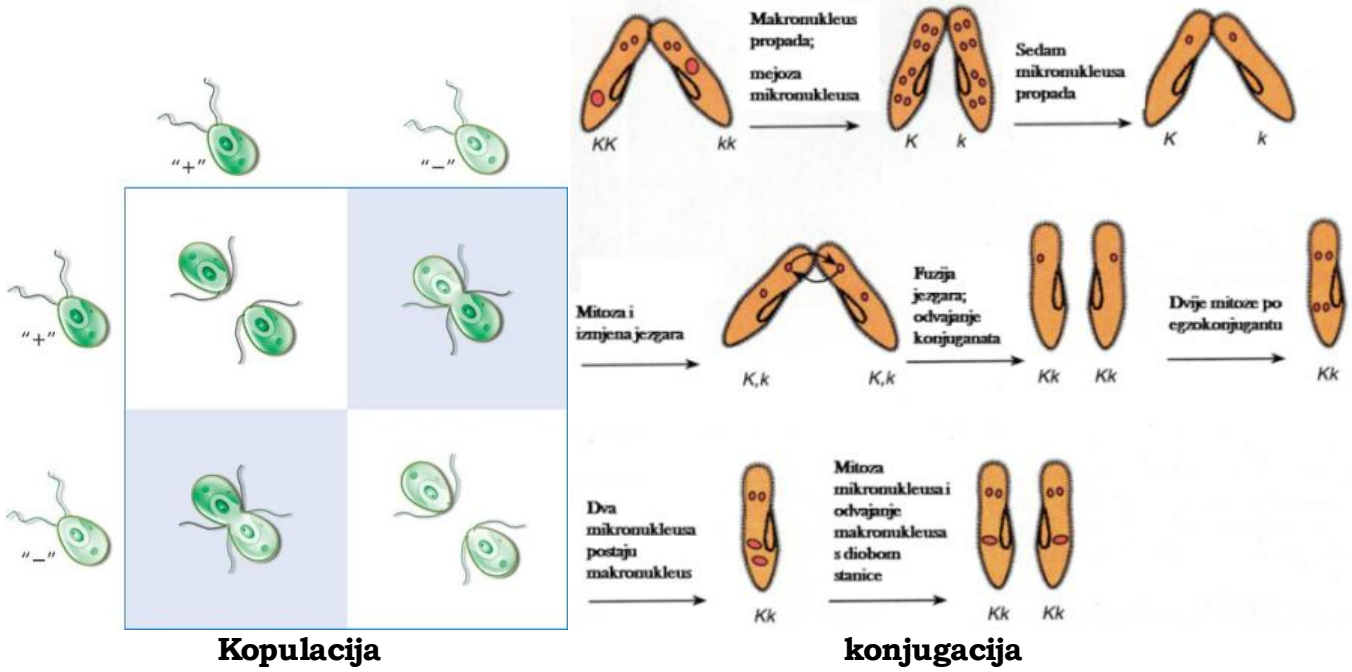


-Nastanak zigota

- n garniture se povezuju u 2n

-kombinovanje genetičkog materijala

-Polno razmnožavanje jednoćelijskih organizama



Autogamija

-Polno zamnožavanje višecelijskih organizama

- Zelene alge stvaraju oogonije i anteridije
- Gljive formiraju spore, hife a zatim micelij

Mahovine i papratnjače imaju smjenu generacija

