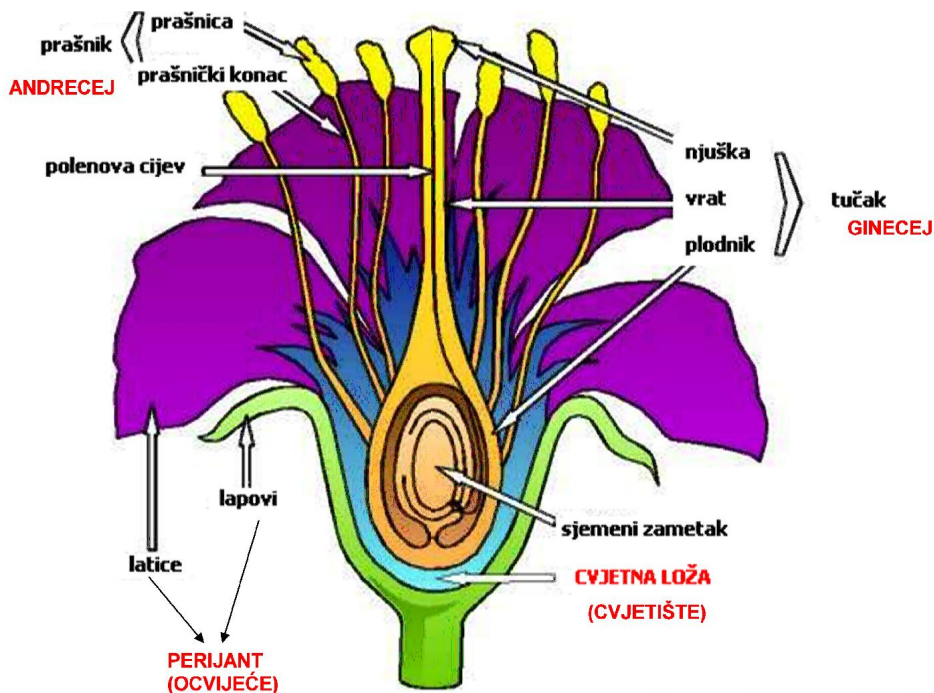
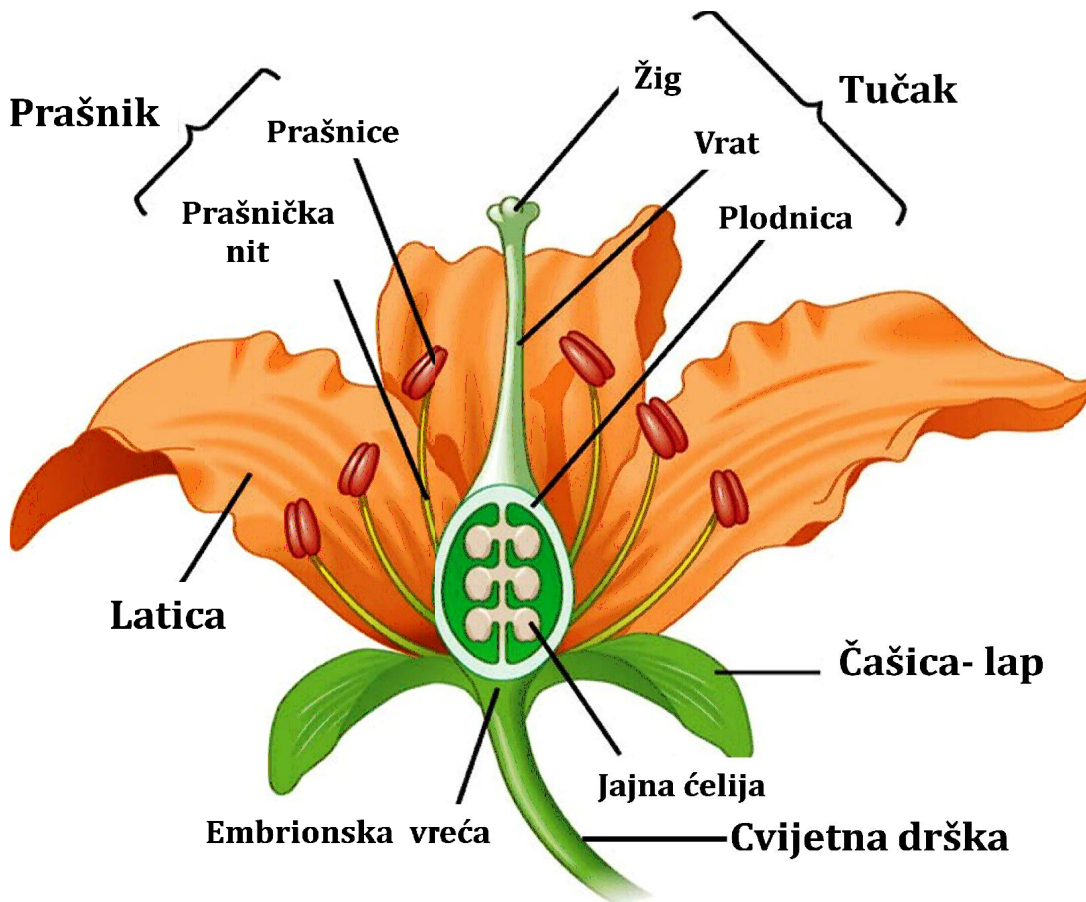


## Skrivenosjemenja e (Magnoliophytina ili Angiospermae)

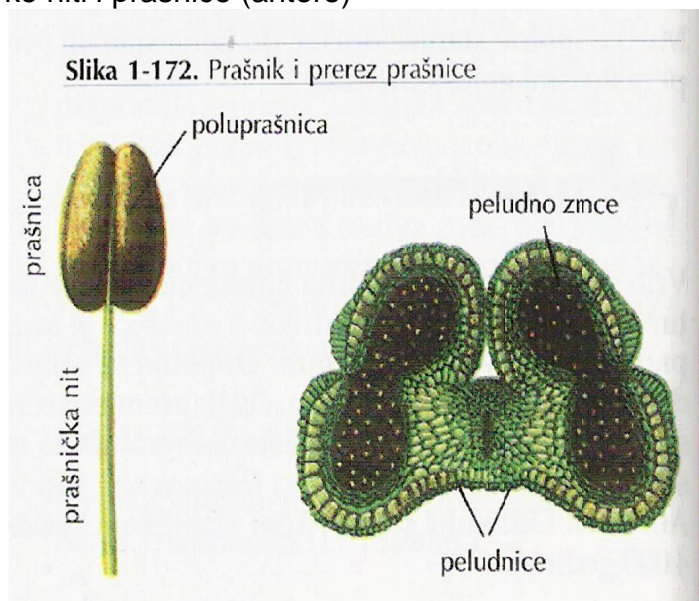
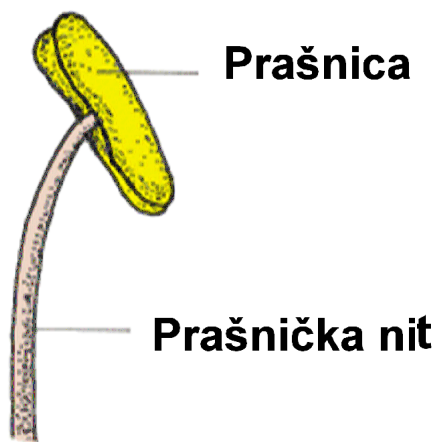
- Sjemeni zametak skriven - zaštićen u plodnici tučaka
- Mogi biti: drvenaste ili zeljaste; jednogodišnje ili višegodišnje i uglavnom kopnene biljke
- Dobro razvijeni vegetativni organi (korijen, stablo i list) te generativni organ - cvijet
- Formiraju plod



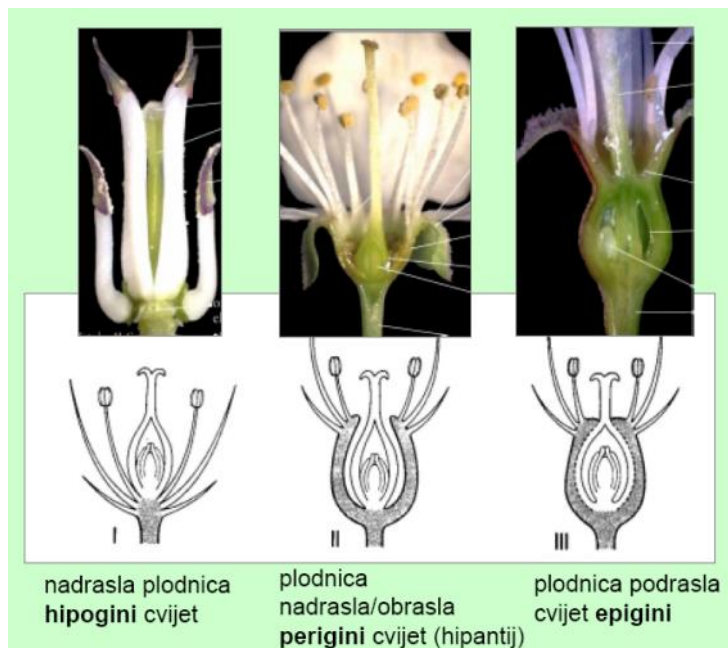
## Građa cvijeta



- Andrecej - prašnik se sastoji od prašni ke niti i prašnice (antere)



- Tu ak - fertilni dio cvijeta u kojem se obrazuje ženska jajna elija



- Simetrija cvijeta



simetri ni - (ve i broj ravni simetrije)



nesimetri ni

❖ **Cvijetnom formulom** se može predstaviti građa cvijeta

❖ Ona se sastoji iz slovnih i drugih znakova

➤ **Primjer kod porodice oštrolista**

\* - ↓ K(5) [C(5) A5 ] G ( 2 )

\*= cvijet simetričan

↓= cvijet nesimetričan

K= čašični listovi broj kaže da ih je 5

C= krunični listići

[] (srednja zagrada) i ( ) = elementi srasli

A= prašnici

G= tučkovi

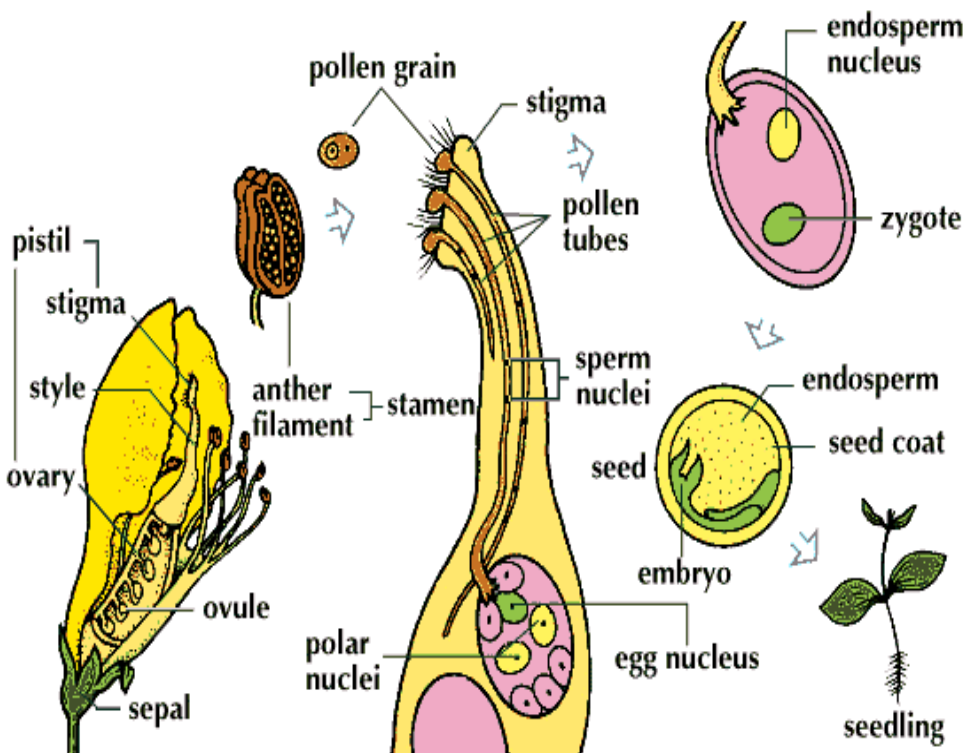
\_ (crta dolje) = plodnica nadrasla

-(crta gore) = plodnica podrasla

: = plodnica se raspada na onoliki broj dijelova koliko je tačkica



- Oprašivanje-prenošenje polena sa jednog cvijeta na njušku tu ka drugog ili istog cvijeta



-Tipovi oprašivanja:

a. samooprašivanje (autogamija)

b. unakrsno (stranooprašivanje)

- anemofilija (pomo u vjetra)
- zoofilija (pomo u životinja )
- hidromofilija (pomo u vode)

- Oplodnja - spajanje gameta

❖ zrelo polenovo zrno kada padne na njušku tu ka apsorbira vodu i hranjive materije i proklje u polenovu cijev koja prolazi kroz vrat tu ka do sjemenog zametka gdje se polenovo zrnice spaja sa ženskom spolnom gametom - jajnom elijom

# Podjela plodova

## PUCAJUĆI

MJEŠAK  
MAHUNA  
ČAHURA  
LJUSKA  
LJUŠČICA

## NEPUCAJUĆI

### SUŠNI

ORAŠICA  
AHENIJA  
KRUPA

### SOČNI

BOBICA  
KOŠTUNICA  
JEZGRIČASTI

## PUCAJU I PLODOVI



mahuna



mješak



ahura

## NEPUCAJU I SUŠNI PLODOVI



masla ak



kukuruz

## NEPUCAJU I SOČNI PLODOVI

*Koštunica ( drupa )*



*Prunus domestica L. - šljiva*